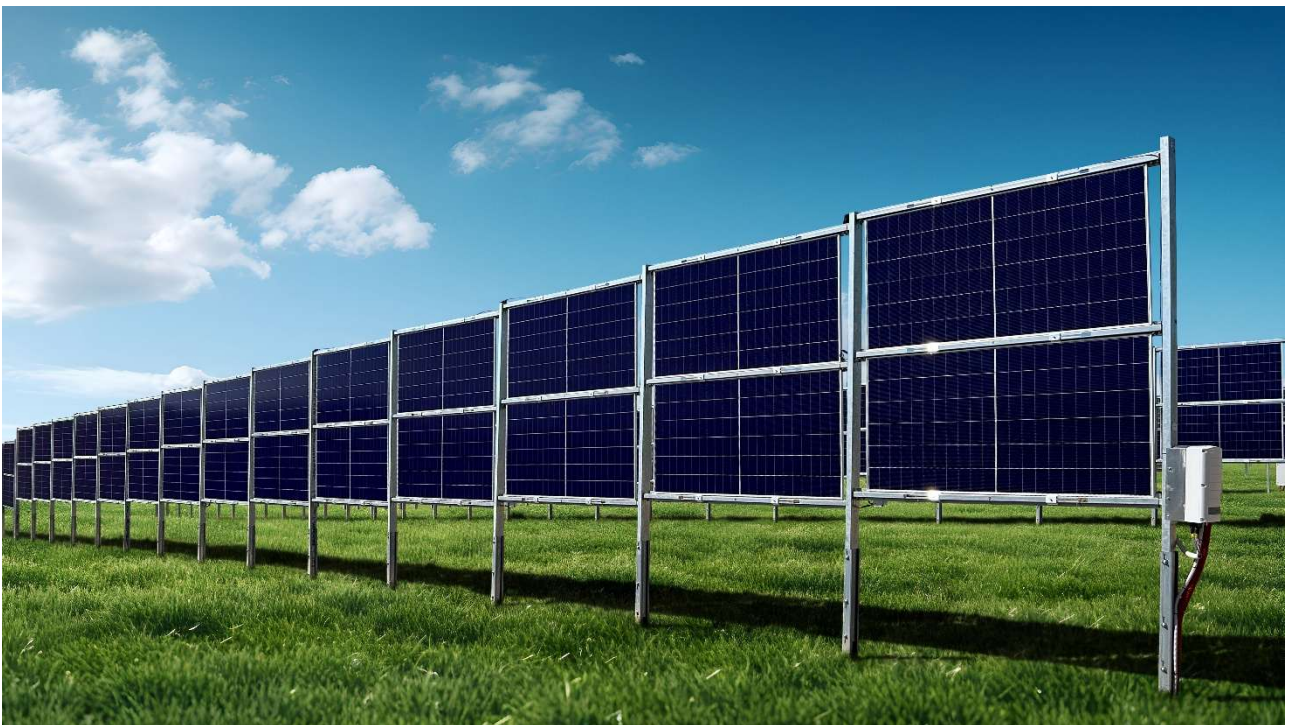




PAN PV-ZAUNSYSTEM

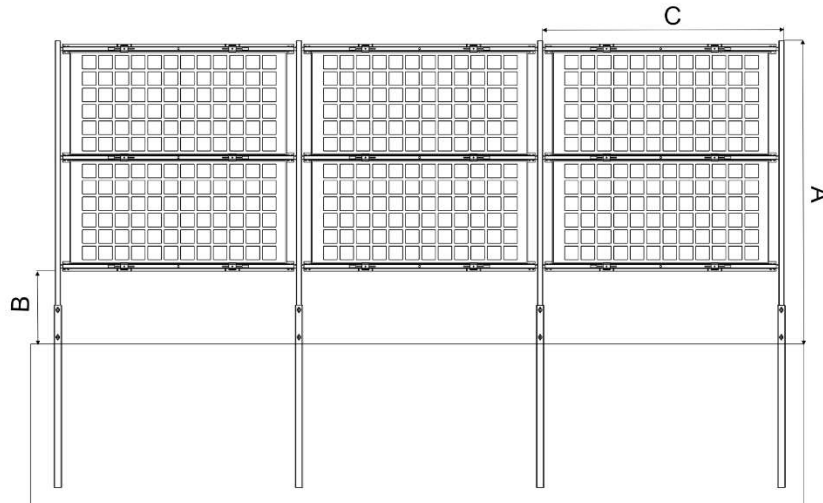


- ▶ Agri-PV-Zaun für gleichzeitige Landwirtschaft und Energieerzeugung
- ▶ Passend für alle gängigen bifazialen Modultypen mit und ohne Rahmen
- ▶ Metallurgisch abgeschirmte Kabelführung an Profilen und Querriegeln
- ▶ Schnelle, einfache Montage durch modulare Bauweise und wenig Bauteile
- ▶ GAP-Förderfähigkeit durch Erfüllung von DIN SPEC 91434 & 91492

System

Das PAN PV-Zaun-System ist als bodennahe, vertikale Agri-PV-Aufständerung zur landwirtschaftlichen Nutzung zwischen den Reihen konzipiert (Kategorie II). PAN nutzt die tiefstehende Sonne optimal: Mit seiner Ost-West-Ausrichtung liefert er besonders vormittags und nachmittags und während der sonnenärmeren Wintermonate hohe Energieerträge.

PAN zeichnet sich durch sehr geringe Wartungs- und Betriebskosten aus. Zudem lässt sich das System dank der bodenschonenden Rammung rückstandsfrei zurückbauen und andernorts neu errichten.



Mehrwert

PAN wird in Reihenlänge und -abstand individuell an die Erfordernisse der Landwirtschaft angepasst. So ist die gleichzeitige Nutzung der Fläche für Nahrungsmittelproduktion oder Tierhaltung und zur Energieerzeugung möglich. Durch die vertikale Anordnung der Module dient PAN zusätzlich als Wind- und Erosionsschutz.

Wir sind Ihr Partner für nachhaltige Agri-PV

Unsere Experten für Agri-PV unterstützen Sie von der ersten Planung bis zum Abschluss Ihres Projekts. Für Behördengänge, Genehmigungsverfahren und Förderungsanträge stehen wir Ihnen genauso zur Seite wie für den Bau Ihres PV-Zauns mit Rammarbeiten, Baustelleneinrichtung und Montage.

Technische Daten

PAN PV-Zaun-Montagesystem	
Kategorie	bodennahe, vertikale Aufständerung Kategorie II
Bewirtschaftung	zwischen den PAN-Anlagenreihen Reihenabstand frei wählbar
Modulanordnung	1 oder 2 Module quer übereinander Reihenlänge flexibel
Modulausrichtung	Ost – West oder angepasst an die jeweilige Projektfläche
Modulbefestigung	Befestigung an der langen Modulseite keine Freigabe des Modulherstellers erforderlich
Modultyp	Standard 2.382 mm x 1.134 mm (andere Typen projektspezifisch möglich)
Gesamthöhe (A)	Standard 3.300 mm bei 800 mm Bodenfreiheit und 2 Modulen (Höhe 1.134 mm) quer übereinander
GOK – Modulunterkante (B)	600 mm – 1000 mm projektspezifisch auch andere Abstände möglich
Pfostenabstand (C)	Standard 2.384 mm (Sonderlösung möglich)
Rammtiefe	gemäß Bodengutachten
Leistungsangebot	Planungsunterlagen DC-Verkabelung Montage Statikgutachten Bodengutachten Wechselrichterstellwand Zaunbau Zauntor
Optional	Einbindung in Potenzialausgleichssystem Modulerdung bei Klemmung der Module optional

T.Werk GmbH

Greisbacherstraße 6 · 89331 Burgau · Tel. +49 8283 997 904-0 · Fax: +49 8283 997 904-299

info@t-werk.eu · www.t-werk.eu